

Evakuacijos keliai

Darbuotojų ir mokinių veiksmų planas kilus gaisrui



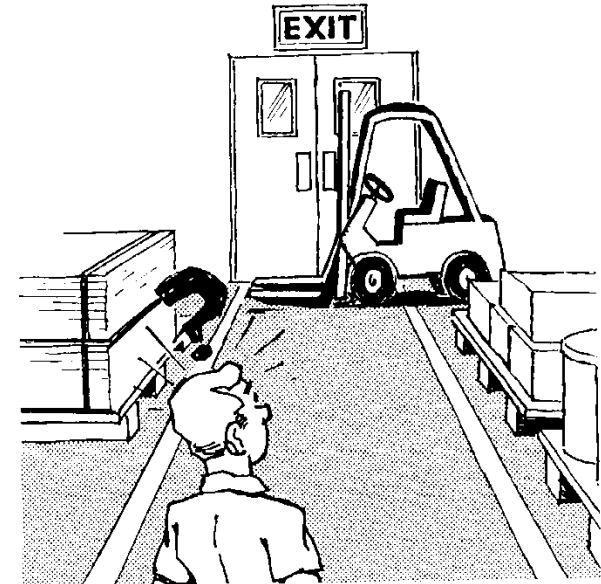
Evakuacijos keliai

- Evakuacijos keliai ir išėjimai turi būti neužkrauti, parengti žmonėms evakuoti.
- Iš vidaus durys evakuaciniuose išėjimuose turi lengvai atsidaryti bet kuriuo paros metu.
- Draudžiama jas užkalti ar užrakinti iš lauko.
- Kilus gaisrui, naudoti liftus, eskalatorius ir keltuvus žmonėms evakuoti draudžiama, išskyrus atvejus, kada minėti įrenginiai yra pritaikyti žmonėms evakuoti.
- Langų ir durų grotos iš vidaus turi būti varstomos, reikalui esant, lengvai ir greitai nuimamos, išskyrus teisės aktų nustatytas išimtis.



Evakuacijos keliai

- Evakuacijos keliuose grindų danga turi būti pritvirtinta.
- Šiukšlinės evakuacijos keliuose, darbuotojų buitinėse patalpose turi būti nedegios.
- Koridoriuose, laiptinėse ir ant durų evakuaciniuose išėjimuose turi būti evakuacijos kryptį nurodantys ženklai, kurių bent vienas turi būti gerai matomas iš bet kurio evakuacijos kelio taško.
- Virš durų evakuaciniuose išėjimuose iš viešbučių, gydymo įstaigų ir kitų patalpų, kuriose gali tilpti 50 ir daugiau žmonių, bei parduotuvių prekybos salių, kurių plotas 50 m² ir daugiau, turi būti įrengti šviesiniai išėjimo krypties ženklai, tvirtinami 2 – 2,5m virš grindų. Šie ženklai, dingus elektros įtampai, turi šviesti ne trumpiau kaip 1 val., o jų akumuliatoriai turi būti tikrinami ne rečiau kaip kartą per metus.



Evakuacijos planai

PRIVALO BŪTI:

- Mokyklose, ikimokyklinėse įstaigose, ligoninėse, senelių prieglaudose, nakvynės namuose, viešbučiuose, moteliuose ir pan.,
- Pastatuose, kuriuose nuolat arba laikinai būna daugiau kaip **100 žmonių** (išskyrus gyvenamus namus)

Evakuacijos planus rengia – AAUPS,
Tvirtina – objekto vadovas

BPST 01-97 6 priedas

Evakuacijos plane turi būti nurodyta:

**PAGRINDINIS
EVAKUACIJOS KELIAS
ŽYMIMAS**

IŠTISA **ŽALIA LINIJA**

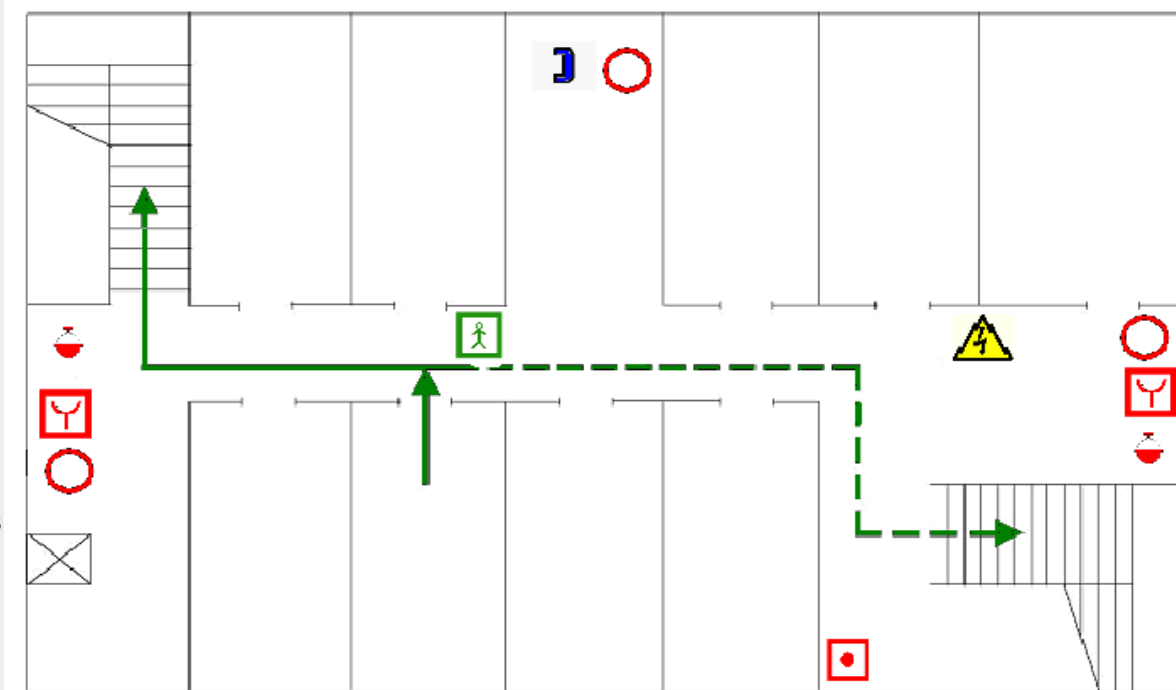
**ATSARGINIS – ŽALIA
PUNKTYRINE LINIJA**

- LAIPTINĖS, LIFTAI, LIFTŲ HOLAI, KAMBARIAI (KABINETAI), BALKONAI, IŠORINĖS KOPĖČIOS,
- DURYS, ESANČIOS LAIPTINĖSE, LIFTŲ HOLUOSE IR EVAKUACIJOS KELIUOSE,
- RANKINIŲ GAISRINIŲ SIGNALIZATORIŲ MYGTUKAI,
- TELEFONO VIETA,
- GAISRINIAI ČIAUPAI,
- GESINTUVAI,
- STACIONARIŲ PRIEŠGAISRINIŲ ĮRENGINIŲ RANKINIO PALEIDIMO MYGTUKAI
- PLANO KABĖJIMO VIETA

Evakuacijos planai

Žmonių evakuacijos planai statiniuose įrengiami pagal BPST 6 priede nurodytus reikalavimus.

Evakuacijos planas iš N aukšto M kambario




 ELEKTROS SKYDELIS

 GESINTUVAS

 TELEFONAS

 GAISRINĖS SIGNALIZACIJOS MYGTUKAS

 GAISRINIO SIURBLIO (ELEKTRIFIKUOTOS SKLENDĖS) ĮJUNGIMO MYGTUKAS

 GAISRINIS ČIAUPAS

 JŪS ESATE ČIA (PLANO VIETA)

 PAGRINDINIS EVAKUACIJOS KELIAS

 ATSARGINIS EVAKUACIJOS KELIAS

Planą parengė:
Vardenis Pavardenis

Evakuacijos plano sutartiniai ženklai

DĖL BENDRŲJŲ PRIEŠGAISRINĖS SAUGOS TAISYKLIŲ
BPST 01-97 PAPILDYMO

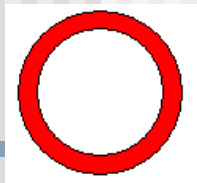
2005 m. vasario 18 d. Nr. 64
Vilnius

ŽENKLAS

REIŠMĖ

KONTŪRO
SPALVA

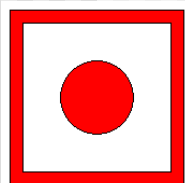
FONO
SPALVA



GESINTUVAS

RAUDONA

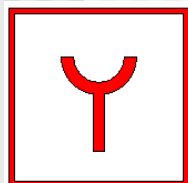
BALTA



GAISRINĖS
SIGNALIZACIJOS
MYGTUKAS

RAUDONA

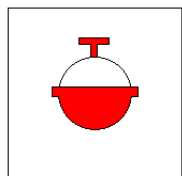
BALTA



GAISRINIO SIURBLIO
(ELEKTRIFIKUOTOS
SKLENDĖS) ĮJUNGIMO
MYGTUKAS

RAUDONA

BALTA



GAISRINIS
ČIAUPAS

RAUDONA

BALTA / RAUDONA

ŽENKLAS

REIŠMĖ

KONTŪRO
SPALVA

FONO
SPALVA



ELEKTROS
SKYDELIS

JUODA

GELTONA



TELEFONAS

MĖLYNA



PAGRINDINIS EVAKUACIJOS
KELIAS

ŽALIA



ATSARGINIS
EVAKUACIJOS KELIAS

ŽALIA



JŪS ESATE ČIA
(PLANO VIETA)

ŽALIA

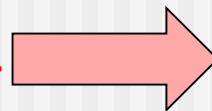
BALTA

Darbuotojų veiksmų kilus gaisrui planas

- 1. pagalbą priešgaisrinei gelbėjimo tarnybai renkantis trumpiausią kelią prie gaisro židinio, gesinimui reikalingo vandens telkinio ir t. t.;
- 2. elektros energijos išjungimą (išskyrus priešgaisrinės apsaugos sistemas), transportavimo įrenginių ir agregatų sustabdymą, įvairių komunikacijų uždarymą, vėdinimo sistemų išjungimą degančiose ir šalia jų esančiose patalpose ir kitus veiksmus, kuriais bus siekiama sustabdyti gaisro plitimą;
- 3. automatinių gaisro gesinimo sistemų (dūmų šalinimo, žmonių informavimo) patikrinimą;
- 4. žmonių, gesinančių gaisrą, apsaugą nuo galimų užgriuvimų, apsinuodijimų ir t.t.;
- 5. žmonių evakavimą iš gaisro zonos, materialinių vertybių apsaugą ir evakavimą;
- 6. žinybinių priešgaisrinių pajėgų, savanoriškosios ugniagesių formuotės (jei tokios yra) veiksmų tvarką, gesinimo priemonių ir technikos panaudojimą;
- 7. personalo, dirbančio įmonėje, įstaigoje, organizacijoje skirtingomis sąlygomis (darbo ir poilsio dienomis, žiemos periodu ir t. t.), veiksmų variantus.

LIETUVOS RESPUBLIKOS GYVENTOJAI, KILUS GAISRUI, PRIVALO:

- **ĮMTIS PRIEMONIŲ GELBĖTI ŽMONES,**
- **APSAUGOTI MATERIALINES VERTYBES**
- **GESINTI GAISRĄ**
- **INFORMUOTI VPGT APIE PASTEBĖTĄ GAISRĄ,**
- **MOKĖTI NAUDOTIS PIRMINĖMIS GAISRO GESINIMO PRIEMONĖMIS;**
- **LEISTI APŽIŪRĖTI PATALPAS, NAUDOTIS VANDENS TĖLKINIAIS, GAMTINIAIS IŠTEKLIAMS, TRANSPORTO, RYSIO PRIEMONĖMIS**



JEIGU TAI NESUKELIA RIMTO PAVOJAUS JŲ AR KITŲ ASMENŲ GYVYBEI AR SVEIKATAI

LR PRIEŠGAISRINĖS SAUGOS ĮSTATYMAS 2002-12-05